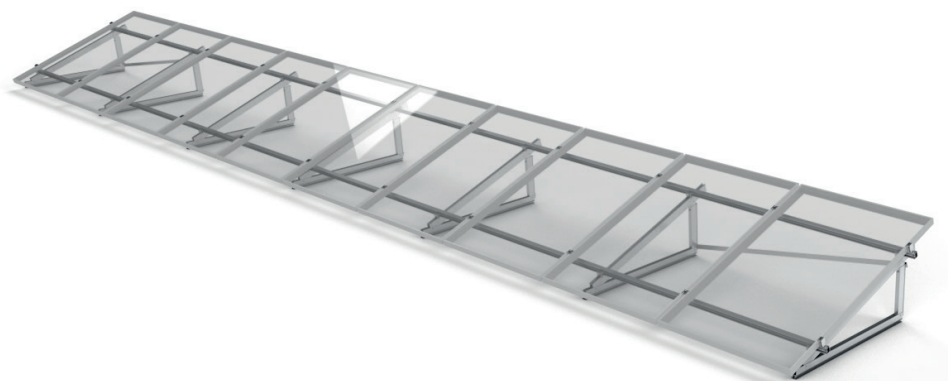
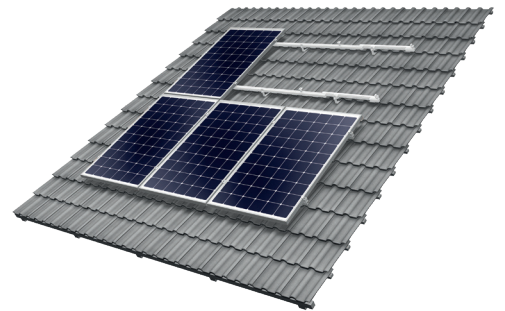
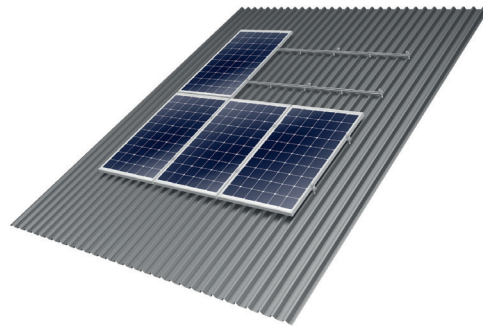




**mounting  
systems**

**Produktkatalog  
BaseLine**

**Standard-Portfolio**



## Inhalt

<b>DACHBEFESTIGUNGEN .....</b>	<b>3</b>
<b>DACHHAKEN ALU.....</b>	<b>5</b>
<b>DACHHAKEN BIBER/ SCHIEFER .....</b>	<b>7</b>
<b>BEFESTIGUNGEN AUF FALZDÄCHERN.....</b>	<b>8</b>
<b>WINKEL FÜR BLECHMONTAGE .....</b>	<b>9</b>
<b>TRAPEZBLECHSCHIENE .....</b>	<b>9</b>
<b>SYSTEMTRÄGER ST-AK 1/12.....</b>	<b>10</b>
<b>STOCKSCHRAUBEN .....</b>	<b>10</b>
<b>SYSTEMTRÄGER UND VERBINDER .....</b>	<b>13</b>
<b>SYSTEMTRÄGER &amp; VERBINDER ST-AK 5/40.....</b>	<b>15</b>
<b>SYSTEMTRÄGER &amp; VERBINDER ST-AK 7/47.....</b>	<b>16</b>
<b>SYSTEMTRÄGER &amp; VERBINDER ST-AK 13/60.....</b>	<b>17</b>
<b>SYSTEMTRÄGER &amp; VERBINDER ST-AK 26/70.....</b>	<b>18</b>
<b>SYSTEMTRÄGER &amp; VERBINDER ST-AK 182/120.....</b>	<b>19</b>
<b>KREUZSCHIENENVERBINDER .....</b>	<b>20</b>
<b>MODULBEFESTIGUNGEN .....</b>	<b>21</b>
<b>FLACHDACHAUFSTÄNDERUNG .....</b>	<b>29</b>
<b>ZUBEHÖR.....</b>	<b>31</b>

### Allgemeine Hinweise:

- 
- | Für alle Geschäfte gelten die „Allgemeinen Geschäftsbedingungen der Mounting Systems GmbH“ sowie die mit der Auftragsannahme bestätigten Vereinbarungen.
  - | Mit der Veröffentlichung dieses Kataloges verlieren alle vorherigen Kataloge ihre Gültigkeit.
  - | Änderungen jeglicher Art und Irrtümer sind vorbehalten.
-

# Dachbefestigungen

Für Dacheindeckungen mit:

Dachsteine

Dachziegel

Welleternit

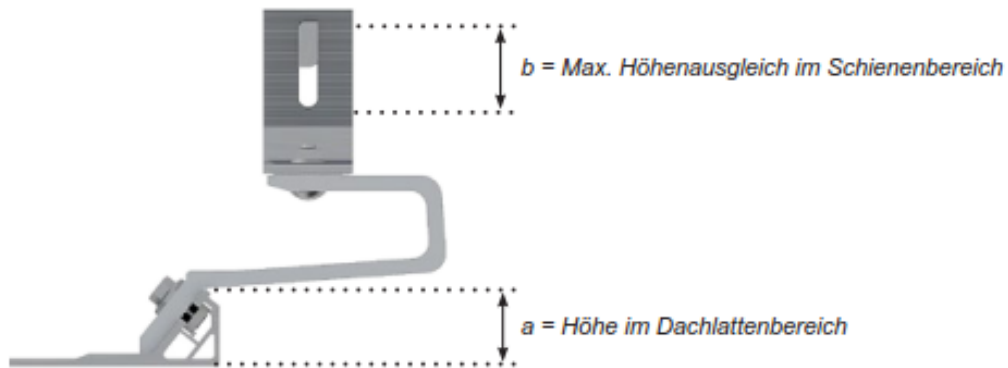
Trapezblech

Wellblech



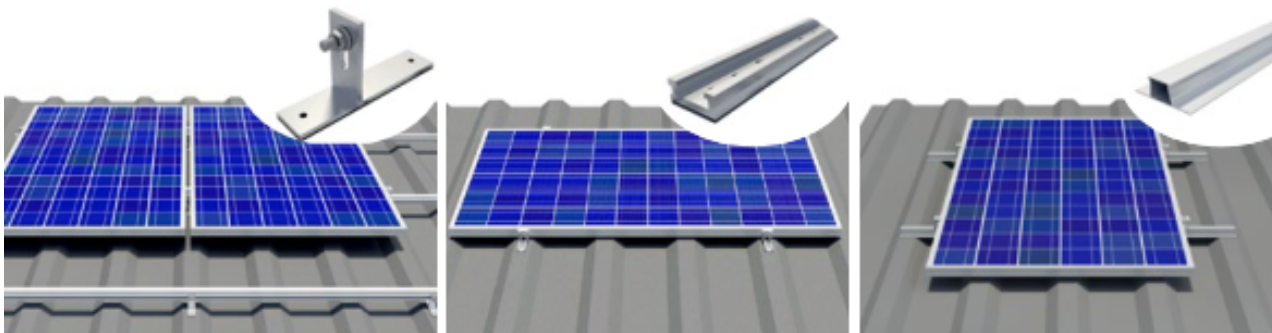
Dachanbindung für Dachsteine, Dachziegel usw.

Variabel, schnell, einfach und sicher zu montierender Dachhaken. Durch seine Verstellbarkeit im Dachlattenbereich und im Systemträgerbereich flexibel und entsprechend der Vorschriften einsetzbar.



Dachanbindung für Industriedächer mit Welleternit, Trapezblech, Wellblech usw.

Für jede Industriedachanlage finden Sie die passende und schnell zu montierende Lösung. Natürlich ist auch die herkömmliche Befestigung mit Stockschrauben und Solarbefestiger möglich.



## 1. Dachhaken Alu

Material:	Aluminium EN AW 6082 T6 (EN AW AISi 1MgMn)
Material Verschraubung:	Edelstahl X5CrNi18-10, 1.4301, ASTM 304
Dacheindeckungsform:	Ziegel und Dachsteine
Artikelzusatz:	komplett vormontiert; inkl. Hammerkopfschraubenset M8x25 für 6 mm Holzschrauben (siehe Zubehör)

### Dachhaken DH Alu 93-7-40 komplett



Grundplatte:	93 x 95 x 40 mm
Bohrungen:	10 x 7 mm
Höhe a:	40 bis 51,5 mm im Dachlattenbereich
Max. Höhenausgleich b:	21 mm bis Schienenbereich
Gewicht:	0,475 kg

	Artikelnr.	Verkaufseinheit
DH Alu 93-7-40 komplett	<b>707-0068</b>	<b>20</b>

### Dachhaken DH Alu 100-7-40 komplett



Grundplatte:	100 x 95 x 40 mm
Bohrungen:	8 x 7 mm
Höhe a:	40 bis 51,5 mm im Dachlattenbereich
Max. Höhenausgleich b:	21 mm bis Schienenbereich
Gewicht:	0,484 kg

	Artikelnr.	Verkaufseinheit
DH Alu 100-7-40 komplett	<b>707-0050</b>	<b>20</b>

### Dachhaken DH Alu 100-7-45 komplett



Grundplatte:	100 x 95 x 40 mm
Bohrungen:	8 x 7 mm
Höhe a:	45 bis 58 mm im Dachlattenbereich
Max. Höhenausgleich b:	21 mm bis Schienenbereich
Gewicht:	0,472 kg

	Artikelnr.	Verkaufseinheit
DH Alu 100-7-45 komplett	<b>707-0048</b>	<b>20</b>

## 2. Dachhaken Alu/ Vario

Material:	Aluminium EN AW 6082 T6 (EN AW AISi 1MgMn)
Material Verschraubung:	Edelstahl X5CrNi18-10, 1.4301, ASTM 304
Material Winkel:	Aluminium EN AW 6063 T6 (EN AW-AIMg0,75Si)
Dacheindeckungsform:	Ziegel und Dachsteine
Artikelzusatz:	komplett vormontiert; inkl. Hammerkopfschraubenset M8x25 für 8 mm Holzschrauben (siehe Zubehör)

### Dachhaken DH Alu 111-9-40 komplett



Grundplatte:	111 x 110 x 40 mm
Bohrungen:	8 x 9 mm
Höhe a:	40 bis 51,5 mm im Dachlattenbereich
Max. Höhenausgleich b:	21 mm bis Schienenbereich
Gewicht:	0,522 kg

	Artikelnr.	Verkaufseinheit
DH Alu 111-9-40 komplett	<b>707-0051</b>	<b>20</b>

### Dachhaken DH Alu 180-9-40 komplett



Grundplatte:	180 x 110 x 40 mm
Bohrungen:	8 x 9 mm
Höhe a:	40 bis 51,5 mm im Dachlattenbereich
Max. Höhenausgleich b:	21 mm bis Schienenbereich
Gewicht:	0,681 kg

	Artikelnr.	Verkaufseinheit
DH Alu 180-9-40 komplett	<b>707-0052</b>	<b>20</b>

### Dachhaken DH Vario2 111-9-40 komplett



Grundplatte:	111 x 110 x 40 mm
Bohrungen:	8 x 9 mm
Höhe a:	40 bis 51,5 mm im Dachlattenbereich
Max. Höhenausgleich b:	21 mm bis Schienenbereich
Gewicht:	0,631 kg
Artikelzusatz:	mit verstellbarem Winkel für vertikale und horizontale Systemträgermontage

	Artikelnr.	Verkaufseinheit
DH Vario2 111-9-40 komplett	<b>707-0053</b>	<b>20</b>

### Unterlegblech für Profilziegel-Eindeckung

#### Als Metaldachplatte unter der Dachbefestigung



Dimensionen:	330 x 420 mm
--------------	--------------

	Artikelnr.	Verkaufseinheit
Unterlegblech rot	<b>801-0359</b>	<b>20</b>

### 3. Dachhaken Biber/ Schiefer

Material Verschraubung:	Edelstahl X5CrNi18-10, 1.4301, ASTM 304
Material Winkel:	Aluminium EN AW 6063 T6 (EN AW-AIMg0,75Si)
Dacheindeckungsform:	Biberschwanz/ Schiefer
Artikelzusatz:	inkl. Hammerkopfschraubenset M8x25 für Holzschrauben (siehe Zubehör) mit verstellbaren Winkel für vertikale und horizontale Systemträgermontage

#### Dachhaken DH Biber komplett



Material:	Edelstahl X5CrNi18-10, 1.4301, ASTM 304
Bohrungen:	2 x 11 mm
Höhe a:	27,3 mm im Dachlattenbereich
Max. Höhenausgleich b:	21 mm bis Schienenbereich
Gewicht:	0,555 kg

	Artikelnr.	Verkaufseinheit
DH Biber komplett	<b>707-0055</b>	<b>20</b>

#### Dachhaken DH Schenkel Biber komplett



Material:	Aluminium EN AW 6063 T6 (EN AW AISi 1MgMn)
Bohrungen:	2 x 11 mm und 3 x 7 mm
Höhe a:	32,5 mm im Dachlattenbereich
Max. Höhenausgleich b:	21 mm bis Schienenbereich
Gewicht:	0,408 kg

	Artikelnr.	Verkaufseinheit
DH Schenkel Biber komplett	<b>707-0057</b>	<b>20</b>

#### Unterlegblech für Biberschwanz-Eindeckung

##### Als Metalldachplatte unter der Dachbefestigung



Dimensionen:	180 x 380 mm
Inkl. Schaumkeil	

	Artikelnr.	Verkaufseinheit
Unterlegblech rot	<b>801-0285</b>	<b>30</b>

#### Dachhaken DH Schiefer komplett



Material:	Edelstahl X5CrNi18-10, 1.4301, ASTM 304
Bohrungen:	3 x 7 mm
Höhe a:	0,0 mm im Dachlattenbereich
Max. Höhenausgleich b:	21 mm bis Schienenbereich
Gewicht:	0,511 kg

	Artikelnr.	Verkaufseinheit
DH Schiefer komplett	<b>707-0056</b>	<b>20</b>

## Unterlegblech für Schieferdach-Eindeckung

Als Metaldachplatte unter der Dachbefestigung



	Artikelnr.	Verkaufseinheit
Unterlegblech verzinkt, 250x380 ø12	<b>801-0286</b>	<b>30</b>
Unterlegblech schwarzgrau, 250x380 ø12	<b>801-0287</b>	
Unterlegblech verzinkt, 260x590 ø12	<b>801-0288</b>	

## Winkelset für Dachhaken



Fußbohrung: 8 mm  
 Max. Höhenausgleich b: 21 mm bis Schienenbereich  
 Gewicht: 0,117 kg

	Artikelnr.	Verkaufseinheit
Winkelset für DH	<b>707-0054</b>	<b>20</b>

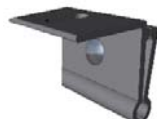
## 4. Befestigungen auf Falzdächern



### Blechfalzklemme Stahl

Befestigung auf Stehfalzdächern ohne Bohren

	Artikelnr.	Verkaufseinheit
Blechfalzklemme abgewinkelt; Stahl	<b>805-0080</b>	<b>100</b>



### Kalzip-Klemme Stahl

Befestigung auf Kalzipdächern ohne Bohren

	Artikelnr.	Verkaufseinheit
Kalzip-Klemme; kurze Ausführung	<b>805-0032</b>	<b>100</b>



### S-5 E-Mini-Klemme

Befestigung auf Doppelstehfalzdächern ohne Bohren

	Artikelnr.	Verkaufseinheit
S-5 E-Mini	<b>805-0074</b>	<b>90</b>
S-5 E-Mini-FI	<b>805-0075</b>	<b>125</b>



### S-5 Z-Mini-Klemme

Befestigung auf Rundfalzdächern (z.B. Kalzip) ohne Bohren

	Artikelnr.	Verkaufseinheit
S-5 Z-Mini	<b>805-0076</b>	<b>68</b>
S-5 Z-Mini-FI	<b>805-0077</b>	



## 5. Winkel für Blechmontage

Material:	Aluminium EN AW 6082 T6 (EN AW-AIMg0,75Si)
Material Verschraubung:	Edelstahl X5CrNi18-10, 1.4301, ASTM 304
Dacheindeckungsform:	Blechdach
Artikelzusatz:	inkl. Hammerkopfschraubenset M8x25; ohne Befestigungsmittel für die Dachanbindung

### Winkel Blechmontage komplett



Material Dichtung:	geschlossenzelliger Zellkautschuk, EPDM
Bohrungen:	2 x 5 mm
Max. Höhenausgleich b:	21 mm bis Schienenbereich
Gewicht:	0,084 kg

	Artikelnr.	Verkaufseinheit
Winkel Blechmontage komplett	<b>707-0058</b>	<b>20</b>

## 6. Trapezblechschiene

Material:	Aluminium EN AW 6063 T6 (EN AW-AIMg0,75Si)
Max. Trägheitsmoment Ix:	2,2 cm <sup>4</sup>
Max. Widerstandsmoment Wx:	1,3 cm <sup>3</sup>
Abmessungen h x b:	25 x 80 mm
Gewicht:	0,657 kg / m
Artikelzusatz:	Ohne Hammerkopfschrauben-Kanal; Ohne Befestigungsmaterial für die Dachanbindung; Für Modulmontage hochkant auf Trapezblechen



	Artikelnr.
Trapezblechschiene AK I=3150	<b>900-0712/ VMSY-00392</b>
Trapezblechschiene AK pur I=395	<b>900-0712/ VMSY-00393</b>



Fußbohrung:	24 x 5 mm
Gewicht:	0,272 kg / Stk.
Artikelzusatz:	mit Dichtband aus geschlossenzelligem Zellkautschuk, EPDM

	Artikelnr.	Verkaufseinheit
Trapezblechschiene AK I=395 komplett	<b>712-0160</b>	<b>40</b>



Material:	geschlossenzelliger Zellkautschuk, EPDM
Gewicht:	0,280 kg / Stk.

	Artikelnr.
Dichtband 30mm; 20m Rolle	<b>809-0101</b>

## 7. Systemträger ST-AK 1/12

Material:	Aluminium EN AW 6063 T6 (EN AW-AMg0,75Si)
Max. Trägheitsmoment Ix:	0,2 cm <sup>4</sup>
Max. Widerstandsmoment Wx:	0,1 cm <sup>3</sup>
Abmessungen h x b:	12 x 31 mm
Gewicht:	0,489 kg / m
Artikelzusatz:	Ohne Befestigungsmaterial für die Dachanbindung; Für Modulmontage quer auf Trapezblechen



	Artikelnr.
Systemträger ST-AK 1/12 I=3150	<b>900-0748/ VMSY-00423</b>

Fußbohrung:	2 x 5 mm; 2 x 6,5 mm; 2 x 8,5 mm
Gewicht:	0,088 kg / Stk.
Artikelzusatz:	mit Dichtband aus geschlossenzelligem Zellkautschuk, EPDM



	Artikelnr.	Verkaufseinheit
ST-AK1/12; 180mm vm	<b>712-0161</b>	<b>50</b>



Material:	geschlossenzelliger Zellkautschuk, EPDM
Gewicht:	0,280 kg / Stk.

	Artikelnr.
Dichtband 30mm; 20m Rolle	<b>809-0101</b>

## 8. Stockschrauben

Material:	Edelstahl X5CrNi18-10, 1.4301, ASTM 304
Material Dichtung:	EPDM
Dacheindeckungsform:	Welleternit, Trapezblech, Wellblech usw.



Mit EPDM-Dichtung und Mutternsatz

	Artikelnr.	Verkaufseinheit
Stockschraube M10x200 pur	<b>806-0055</b>	<b>50</b>
Stockschraube M12x300 pur	<b>806-0032</b>	

## 9. Winkel und Adapterschiene

Material:	Aluminium EN AW 6063 T6 (EN AW-AlMg0,75Si)
Material Verschraubung:	Edelstahl X5CrNi18-10, 1.4301, ASTM 304
Artikelzusatz:	inkl. Hammerkopfschraubenset M8x25 für Stockschrauben, Solarbefestiger

### Winkel 60mm, M10 komplett



Fußbohrung:	11 mm
Max. Höhenausgleich b:	9 mm bis Schienenbereich
Gewicht:	0,086 kg

	Artikelnr.	Verkaufseinheit
Winkel 60mm, M10 komplett	<b>707-0047</b>	<b>20</b>

### Winkel 60mm, M12 komplett



Fußbohrung:	13 mm
Max. Höhenausgleich b:	9 mm bis Schienenbereich
Gewicht:	0,086 kg

	Artikelnr.	Verkaufseinheit
Winkel 60mm, M12 komplett	<b>707-0046</b>	<b>20</b>

### Adapterschiene



Abmessungen	40 x 92 x 366 mm
Fußbohrung:	12 mm
Gewicht:	0,552 kg

	Artikelnr.	Verkaufseinheit
Adapterschiene I=366	<b>611-0159</b>	<b>20</b>

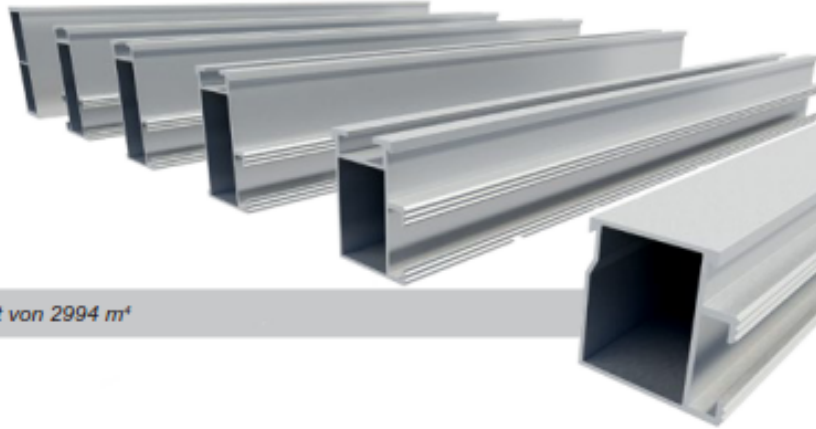


# Systemträger und Verbinder

Systemträger  
Verbinder  
Kreuzschienenverbinder



Für jedes statische Moment findet sich der passende Systemträger.  
Dadurch sind auch große Überspannungen über Industriehallen möglich.



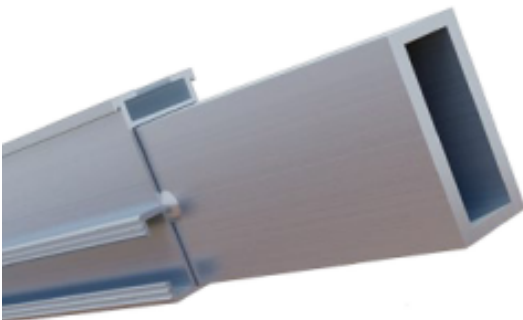
Trägheitsmomente bis zu einem  $I_x$  Wert von 2994  $m^4$

### Verbinder-Technologie

Ohne Schrauben schnell gesteckte Verbindung mit den gleichen statischen Werten wie der Systemträger. Dadurch gibt es keine Schwachstelle mehr und statisch nachweisbare Streckenlasten über das gesamte System geben Ihnen Sicherheit.



Auch Dehnungsfugen bis zu 2 cm sind ohne Probleme realisierbar.



Die angegebenen Trägheitsmomente  $I_x$  und Widerstandsmomente  $W_x$  entsprechen den Systemstreckenlasten incl. Verbindungselemente.

Die einzelnen Komponentenwerte können Sie in unseren Technischen Datenblättern nachlesen.

Detaillierte Informationen zu den Systemträgern und Verbindern finden Sie in den Technischen Datenblättern. Diese finden Sie unter [www.haticon.de](http://www.haticon.de).

## 1. Systemträger & Verbinder ST-AK 5/40

Material:	Aluminium EN AW 6063 T6 (EN AW-AMg0,75Si)
Trägheitsmoment I <sub>x</sub> :	5,0 mc <sup>4</sup>
Widerstandsmoment W <sub>x</sub> :	2,5cm <sup>3</sup>
Abmessung h x b:	40 x 37,1 mm
Artikelzusatz:	Ohne Hammerkopfschrauben-Kanal

### Systemträger 5/40



	Artikelnr.
ST-AK 5/40 l=6200	<b>900-0710/ VMSY-00383</b>
ST-AK 5/40 l=4260	<b>900-0710/ VMSY-00382</b>
ST-AK 5/40 l=3150	<b>900-0710/ VMSY-00381</b>
ST-AK 5/40 l=6000, schwarz	<b>900-0710/ VMSY-00389</b>

### Verbinder



Abmessungen h x b x l:	37,1 x 25,6 x 195 mm
Gewicht:	0,086 kg

	Artikelnr.	Verkaufseinheit
Verbinder 5 oben gepresst	<b>602-0096</b>	<b>10</b>

### Abdeckkappe



Abmessungen h x b:	36,8 x 31 mm
Gewicht:	0,013 kg
Artikelzusatz:	an beiden Systemträgerenden verwendbar
Schwarze Variante:	schwarz eloxiert, Schnittkanten blank

	Artikelnr.	Verkaufseinheit
Abdeckkappe 5	<b>900-0765/ VMSY-00440</b>	<b>20</b>
Abdeckkappe 5 schwarz	<b>900-0765/ VMSY-00443</b>	

## 2. Systemträger & Verbinder ST-AK 7/47

Material:	Aluminium EN AW 6063 T6 (EN AW-AMg0,75Si)
Trägheitsmoment I <sub>x</sub> :	7,0 mc <sup>4</sup>
Widerstandsmoment W <sub>x</sub> :	3,0cm <sup>3</sup>
Abmessung h x b:	47 x 35,4 mm

### Systemträger 7/47



	Artikelnr.
ST-AK 7/47 l=6200	<b>900-0700/ VMSY-00352</b>
ST-AK 7/47 l=4260	<b>900-0700/ VMSY-00351</b>
ST-AK 7/47 l=3150	<b>900-0700/ VMSY-00350</b>
ST-AK 7/47 l=3150, schwarz	<b>900-0700/ VMSY-00358</b>

### Verbinder



Abmessungen h x b x l:	35,5 x 24,2 x 195 mm
Gewicht:	0,230 kg

	Artikelnr.	Verkaufseinheit
Verbinder 7 oben gepresst	<b>602-0091</b>	<b>20</b>

### Teleskop mit Abdeckkappe



Abmessungen h x b x l:	35,5 x 24,2 x 750 mm
Gewicht:	0,996 kg
Variable Teleskoplänge:	von 50 mm bis 600 mm
Artikelzusatz:	inkl. Arretierungsclip (siehe Zubehör)

	Artikelnr.	Verkaufseinheit
Teleskop 7 mit Abdeckkappe	<b>706-0089</b>	<b>4</b>

### Abdeckkappe



Abmessungen h x b:	35,2 x 31 mm
Gewicht:	0,013 kg
Artikelzusatz:	an beiden Systemträgerenden verwendbar
Schwarze Variante:	schwarz eloxiert, Schnittkanten blank

	Artikelnr.	Verkaufseinheit
Abdeckkappe 7	<b>900-0765/ VMSY-00439</b>	<b>20</b>
Abdeckkappe 7 schwarz	<b>900-0765/ VMSY-00444</b>	



### 3. Systemträger & Verbinder ST-AK 13/60

Material:	Aluminium EN AW 6063 T6 (EN AW-AMg0,75Si)
Trägheitsmoment I <sub>x</sub> :	13,0 mc <sup>4</sup>
Widerstandsmoment W <sub>x</sub> :	4,8cm <sup>3</sup>
Abmessung h x b:	60 x 37,4 mm



#### Systemträger 13/60

	Artikelnr.
ST-AK 13/60 l=6200	<b>900-0701/ VMSY-00365</b>
ST-AK 13/60 l=3150	<b>900-0701/ VMSY-00364</b>



#### Verbinder

Abmessungen h x b x l:	48,5 x 28,8 x 195 mm
Gewicht:	0,256 kg

	Artikelnr.	Verkaufseinheit
Verbinder 13 oben gepresst	<b>602-0092</b>	<b>10</b>



#### Teleskop mit Abdeckkappe

Abmessungen h x b x l:	48,5 x 28,8 x 750 mm
Gewicht:	1,198 kg
Variable Teleskoplänge:	von 50 mm bis 600 mm
Artikelzusatz:	inkl. Arretierungsclip (siehe Zubehör)

	Artikelnr.	Verkaufseinheit
Teleskop 13 mit Abdeckkappe	<b>706-0087</b>	<b>4</b>



#### Abdeckkappe

Abmessungen h x b:	48,2 x 31 mm
Gewicht:	0,017 kg
Artikelzusatz:	an beiden Systemträgerenden verwendbar
Schwarze Variante:	schwarz eloxiert, Schnittkanten blank

	Artikelnr.	Verkaufseinheit
Abdeckkappe 13	<b>900-0765/ VMSY-00438</b>	<b>20</b>
Abdeckkappe 13 schwarz	<b>900-0765/ VMSY-00445</b>	

## 4. Systemträger & Verbinder ST-AK 26/70

Material:	Aluminium EN AW 6063 T6 (EN AW-AMg0,75Si)
Trägheitsmoment I <sub>x</sub> :	26,2 mc <sup>4</sup>
Widerstandsmoment W <sub>x</sub> :	5,5cm <sup>3</sup>
Abmessung h x b:	70 x 40 mm

### Systemträger 26/70



	Artikelnr.
ST-AK 26/70 l=6200	<b>900-0707/ VMSY-00378</b>
ST-AK 26/70 l=3150	<b>900-0707/ VMSY-00379</b>

### Verbinder

Abmessungen h x b x l: 54,5 x 23,9 x 249 mm  
 Gewicht: 0,500 kg



602-0095  
Nachfolger  
von 602-0089

	Artikelnr.	Verkaufseinheit
Verbinder 26 mit Schweißpunkt	<b>602-0089</b>	<b>10</b>
Verbinder 26 oben gepresst	<b>602-0095</b>	

### Abdeckkappe

Abmessungen h x b: 56,8 x 31 mm  
 Gewicht: 0,020 kg  
 Artikelzusatz: an beiden Systemträgerenden verwendbar  
 Schwarze Variante: schwarz eloxiert, Schnittkanten blank



	Artikelnr.	Verkaufseinheit
Abdeckkappe 26	<b>900-0765/ VMSY-00442</b>	<b>20</b>
Abdeckkappe 26 schwarz	<b>900-0765/ VMSY-00446</b>	

## 5. Systemträger & Verbinder ST-AK 182/120

Material:	Aluminium EN AW 6063 T6 (EN AW-AMg0,75Si)
Trägheitsmoment I <sub>x</sub> :	183,5 mc <sup>4</sup>
Widerstandsmoment W <sub>x</sub> :	28,0cm <sup>3</sup>
Abmessung h x b:	120 x 87,8 mm
Artikelzusatz:	Ohne Hammerkopfschrauben-Kanal oben im Klickprofil



### Systemträger 182/120

	Artikelnr.
ST-AK 182/120 l=6200	<b>900-0704/ VMSY-00370</b>

### Verbinder

Abmessungen h x b x l: 114,5 x 67,2 x 295 mm  
 Gewicht: 0,903 kg



602-0094  
 Nachfolger von  
 602-0083

	Artikelnr.	Verkaufseinheit
Verbinder 182 mit Schweißpunkt	<b>602-0083</b>	<b>10</b>
Verbinder 182 oben gepresst	<b>602-0094</b>	

## 6. Kreuzschienenverbinder

Material:	Aluminium EN AW 6063 T6 (EN AW-AMg0,75Si)
Material Verschraubung:	Edelstahl X5CrNi18-10, 1.4301, ASTM 304
Artikelzusatz:	Komplett vormontiert

### Kreuzschienenverbinder AK II

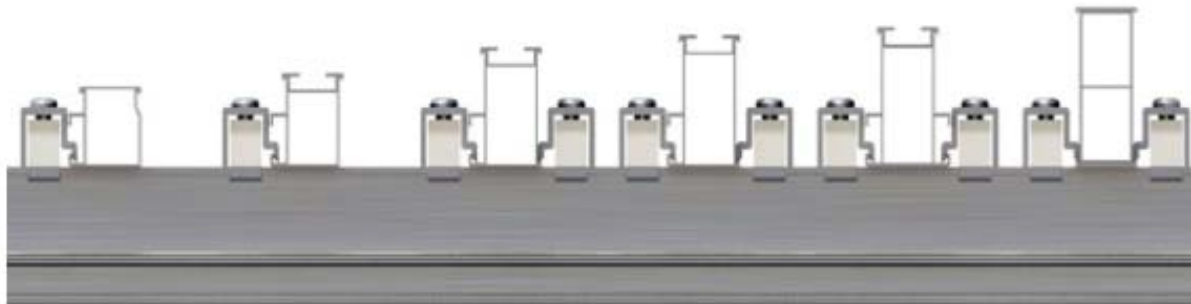


	Artikelnr.	Verkaufseinheit
KS Verb. AKII	<b>706-0090</b>	<b>20</b>

Einseitiger Kreuzungspunkt möglich bei Systemträger ST-AK 5/40 + ST-AK 7/47

Beidseitiger Kreuzungspunkt möglich bei Systemträger ST-AK 13/60;  
ST-AK 26/70 +  
ST-AK 182/120

Kreuzungspunkte (bei 2-lagigen Systemen) sind mit Kreuzschienenverbindern, mit patentierter und bewährter Klick-Technologie, schnell und tragfähig realisierbar. Je nach statischen Erfordernissen des Standorts und der Einbausituation müssen bei entsprechender Systemträgerwahl, mehrere Kreuzschienenverbinder pro Kreuzungspunkt angeordnet werden.



# Modulbefestigungen

Für gerahmte PV-Module  
Für rahmenlose PV-Module

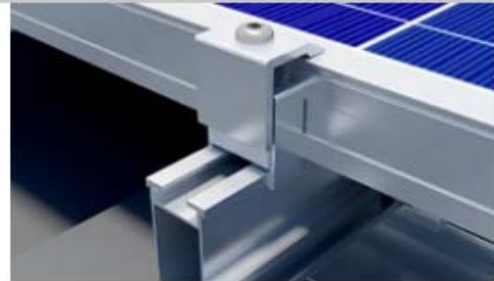
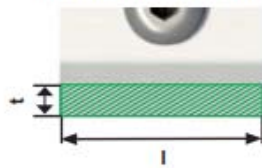


Vormontierte Kleinteile sind auf alle Systemträger des Außenklick-Systems durch das patentierte Außenklicksystem schnell und sicher zu montieren.  
Immer die richtigen Klemmen für gerahmte und rahmenlose Module am Lager, da universell einstellbar.

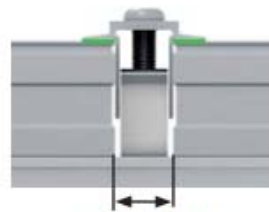
*Bsp. Endhalter (EH)*



**Bsp. maximale Klemmfläche EH II**



*Bsp. Modulhalter (MH)*



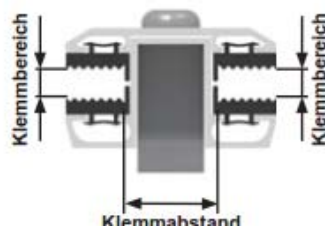
*Bsp. Laminatendklemme (LEK)*



**Bsp. maximale Klemmfläche LEK**



*Bsp. Laminatmittelklemme (LMK)*



## 1. Endhalter und Modulhalter AK II

Material:	Aluminium EN AW 6063 T6 (EN AW-AMg0,75Si)
Material Verschraubung:	Edelstahl X5CrNi18-10 mit Verzinkung
Für Modulrahmenhöhen:	30 – 50 mm

### Endhalter EH AK II Klick 30-50

Klemmabstand: 25 mm

Länge 35mm:

Klemmfläche t x l: 8,5 x 35 mm = 297,5 mm<sup>2</sup>  
Gewicht: 0,055 kg

Länge 40mm:

Klemmfläche t x l: 8,5 x 40 mm = 340 mm<sup>2</sup>  
Gewicht: 0,059 kg

Länge 50mm:

Klemmfläche t x l: 8,5 x 50 mm = 425 mm<sup>2</sup>  
Gewicht: 0,065 kg

Länge 80mm:

Klemmfläche t x l: 8,5 x 80 mm = 680 mm<sup>2</sup>  
Gewicht: 0,082 kg



	Artikelnr.	Verkaufseinheit
EH AK II Klick 30-50; 35mm	<b>702-0381</b>	<b>10</b>
EH AK II Klick 30-50; 40mm	<b>702-0382</b>	
EH AK II Klick 30-50; 80mm	<b>702-0384</b>	

### Modulhalter MH AK II Klick 30-50

Klemmabstand: 19 mm zwischen den Modulen

Länge 40mm:

Klemmfläche t x l: 8,5 x 40 mm = 340 mm<sup>2</sup>  
Gewicht: 0,048 kg

Länge 50mm:

Klemmfläche t x l: 8,5 x 50 mm = 425 mm<sup>2</sup>  
Gewicht: 0,053 kg

Länge 80mm:

Klemmfläche t x l: 8,5 x 80 mm = 680 mm<sup>2</sup>  
Gewicht: 0,068 kg



	Artikelnr.	Verkaufseinheit
MH AK II Klick 30-50; 40mm	<b>700-0150</b>	<b>40</b>
MH AK II Klick 30-50; 80mm	<b>700-0152</b>	

## Endhalter EH AK II Klick 30-50; schwarz

Artikelzusatz: schwarz eloxiert; komplett schwarz  
 Klemmabstand: 25 mm



Länge 35mm:

Klemmfläche t x l: 8,5 x 35 mm = 297,5 mm<sup>2</sup>  
 Gewicht: 0,055 kg

Länge 40mm:

Klemmfläche t x l: 8,5 x 40 mm = 340 mm<sup>2</sup>  
 Gewicht: 0,058 kg

Länge 50mm:

Klemmfläche t x l: 8,5 x 50 mm = 425 mm<sup>2</sup>  
 Gewicht: 0,064 kg

	Artikelnr.	Verkaufseinheit
EH AK II Klick 30-50; 35mm sw	<b>702-0450</b>	<b>10</b>
EH AK II Klick 30-50; 80mm sw	<b>702-0463</b>	

## Modulhalter MH AK II Klick 30-50; schwarz

Artikelzusatz: schwarz eloxiert; komplett schwarz  
 Klemmabstand: 19 mm zwischen den Modulen



Länge 40mm:

Klemmfläche t x l: 8,5 x 40 mm = 340 mm<sup>2</sup>  
 Gewicht: 0,048 kg

Länge 50mm:

Klemmfläche t x l: 8,5 x 50 mm = 425 mm<sup>2</sup>  
 Gewicht: 0,053 kg

	Artikelnr.	Verkaufseinheit
MH AK II Klick 30-50; 40mm sw	<b>700-0250</b>	<b>40</b>
MH AK II Klick 30-50; 80mm sw	<b>700-0258</b>	



## 2. Laminatklebmen Klick

Material:	Aluminium EN AW 6063 T6 (EN AW-AMg0,75Si)
Material Verschraubung:	Edelstahl X5CrNi18-10, 1.4301, ASTM 304
Material Klemmgummi:	EPDM Shorehärte 70 +5
Farbe:	Alu pur
Artikelzusatz:	Mit Außenklick komplett vormontiert

### Laminatendklemme LEK AK Klick 80mm



Klemmfläche t x l:	13,7 x 80 mm = 1096 mm <sup>2</sup>
Klemmbereich:	6,5 – 7,5 mm
Klemmabstand:	22 mm
Gewicht:	0,091 kg
Zugelassen für:	First Solar, Calyxo, Q-Cells, GS Solar, Sulfurcell

	Artikelnr.	Verkaufseinheit
LEK AK Klick 80mm	<b>702-0286</b>	<b>5</b>

### Laminatmittelklemme LMK AK Klick 80mm



Klemmfläche t x l:	13,7 x 80 mm = 1096 mm <sup>2</sup>
Klemmbereich:	6,5 – 7,5 mm
Klemmabstand:	22 mm
Gewicht:	0,120 kg
Zugelassen für:	First Solar, Calyxo, Q-Cells, GS Solar, Sulfurcell

	Artikelnr.	Verkaufseinheit
LMK AK Klick 80mm	<b>700-0123</b>	<b>40</b>

### Laminatendklemme LEK AK Klick 80mm schwarz



Klemmfläche t x l:	13,7 x 80 mm = 1096 mm <sup>2</sup>
Klemmbereich:	6,5 – 7,5 mm
Klemmabstand:	22 mm
Gewicht:	0,091 kg
Artikelzusatz:	Schwarz eloxiert, komplett schwarz

	Artikelnr.	Verkaufseinheit
LEK AK Klick 80mm sw	<b>702-0310</b>	<b>5</b>

### Laminatmittelklemme LMK AK Klick 80mm schwarz



Klemmfläche t x l:	13,7 x 80 mm = 1096 mm <sup>2</sup>
Klemmbereich:	6,5 – 7,5 mm
Klemmabstand:	22 mm
Gewicht:	0,120 kg
Artikelzusatz:	Schwarz eloxiert, komplett schwarz

	Artikelnr.	Verkaufseinheit
LMK AK Klick 80mm sw	<b>700-0145</b>	<b>40</b>

### 3. Laminatklemmen Klick 4,4

Material:	Aluminium EN AW 6063 T6 (EN AW-AMg0,75Si)
Material Verschraubung:	Edelstahl X5CrNi18-10, 1.4301, ASTM 304
Material Klemmgummi:	EPDM Shorehärte 70 +5
Farbe:	Alu pur
Artikelzusatz:	Mit Außenklick komplett vormontiert

#### Laminatendklemme LEK AK Klick 4,4 80mm



Klemmfläche t x l:	13,7 x 80 mm = 1096 mm <sup>2</sup>
Klemmbereich:	3,9 – 4,9 mm
Klemmabstand:	22 mm
Gewicht:	0,094 kg
Zugelassen für:	Heckert Solar

	Artikelnr.	Verkaufseinheit
LEK AK Klick 4,4 80mm	<b>702-0288</b>	<b>5</b>

#### Laminatmittelklemme LMK AK Klick 4,4 80mm



Klemmfläche t x l:	13,7 x 80 mm = 1096 mm <sup>2</sup>
Klemmbereich:	3,9 – 4,9 mm
Klemmabstand:	22 mm
Gewicht:	0,120 kg
Zugelassen für:	Heckert Solar

	Artikelnr.	Verkaufseinheit
LMK AK Klick 4,4 80mm	<b>700-0125</b>	<b>40</b>

## 4. Laminatklemmen mit Hammerkopf

Material:	Aluminium EN AW 6063 T6 (EN AW-AlMg0,75Si)
Material Verschraubung:	Edelstahl X5CrNi18-10, 1.4301, ASTM 304
Material Klemmgummi:	EPDM Shorehärte 70 +5 TPE (Thermoplastische Elastomere)
Artikelzusatz:	Über die Hammerkopfschraube montierbar

### Laminatmittelklemme LMK TPE 80mm



Klemmfläche t x l:	13,7 x 80 mm = 1096 mm <sup>2</sup>
Klemmabstand:	22 mm
Gewicht:	0,145 kg
Zugelassen für:	First Solar Serie 4

	Artikelnr.	Verkaufseinheit
LMK TPE 7mm; 80mm	<b>700-0149</b>	<b>40</b>

### Laminatendklemme LEK TPE 80mm



Klemmfläche t x l:	13,7 x 80 mm = 1096 mm <sup>2</sup>
Klemmabstand:	22 mm
Gewicht:	0,115 kg
Zugelassen für:	First Solar Serie 4

	Artikelnr.	Verkaufseinheit
LEK TPE 7mm; 80mm	<b>702-0380</b>	<b>5</b>

### Laminatmittelklemme LMK 120mm



Klemmfläche t x l:	13,7 x 120 mm = 1644 mm <sup>2</sup>
Klemmbereich:	6,5 – 7,5 mm
Klemmabstand:	22 mm
Gewicht:	0,154 kg

	Artikelnr.	Verkaufseinheit
LMK 7mm; 120mm	<b>700-0130</b>	<b>40</b>

### Laminatendklemme LEK 120mm



Klemmfläche t x l:	13,7 x 120 mm = 1644 mm <sup>2</sup>
Klemmabstand:	22 mm
Gewicht:	0,129 kg

	Artikelnr.	Verkaufseinheit
LEK 7mm; 120mm	<b>702-0318</b>	<b>5</b>

### Laminatmittelklemme LMK 120mm für 6mm



Klemmfläche t x l: 13,7 x 120 mm = 1644 mm<sup>2</sup>  
 Klemmbereich: 5,5 – 6,5 mm  
 Klemmabstand: 22 mm  
 Gewicht: 0,154 kg

	Artikelnr.	Verkaufseinheit
LMK 6mm; 120mm	<b>700-0147</b>	<b>40</b>

### Laminatendklemme LEK 120mm für 6mm



Klemmfläche t x l: 13,7 x 120 mm = 1644 mm<sup>2</sup>  
 Klemmabstand: 22 mm  
 Klemmbereich: 5,5 – 6,5 mm  
 Gewicht: 0,129 kg

	Artikelnr.	Verkaufseinheit
LEK 6mm; 120mm	<b>702-0378</b>	<b>5</b>

### Laminatmittelklemme LMK 200mm



Klemmfläche t x l: 13,7 x 200 mm = 2740 mm<sup>2</sup>  
 Klemmabstand: 22 mm  
 Gewicht: 0,243 kg

	Artikelnr.	Verkaufseinheit
LMK 7mm; 200mm	<b>700-0129</b>	<b>40</b>

### Laminatendklemme LEK 200mm



Klemmfläche t x l: 13,7 x 200 mm = 2740 mm<sup>2</sup>  
 Klemmabstand: 22 mm  
 Gewicht: 0,136 kg

	Artikelnr.	Verkaufseinheit
LEK 7mm; 200mm	<b>702-0319</b>	<b>5</b>

### Laminatmittelklemme LMK 80mm schwarz



Klemmfläche t x l: 13,7 x 80 mm = 1096 mm<sup>2</sup>  
 Klemmabstand: 22 mm  
 Gewicht: 0,145 kg

	Artikelnr.	Verkaufseinheit
LMK 7mm; 80mm sw	<b>700-0255</b>	<b>40</b>

### Laminatendklemme LEK 80mm schwarz

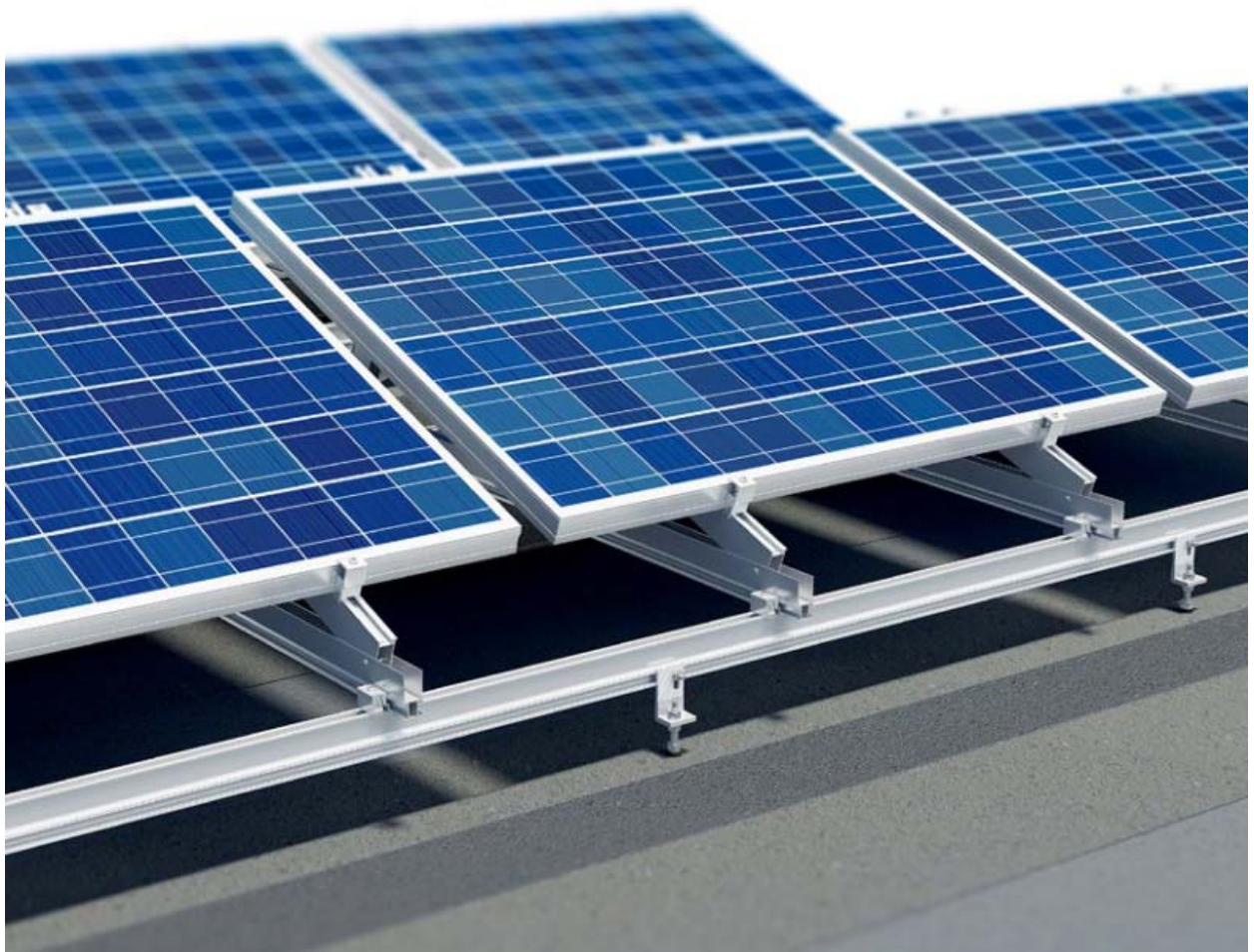


Klemmfläche t x l: 13,7 x 80 mm = 1096 mm<sup>2</sup>  
 Klemmabstand: 22 mm  
 Gewicht: 0,115 kg

	Artikelnr.	Verkaufseinheit
LEK 7mm; 80mm sw	<b>702-0453</b>	<b>5</b>

# Flachdachaufständerung

Basisdreieck pur

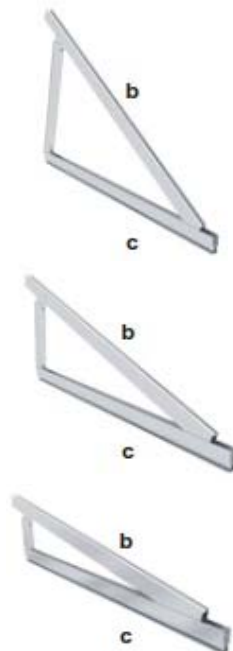


## 1. Basisdreieck Vario pur

Material:	Aluminium EN AW 6063 T6 (EN AW-AMg0,75Si)
Material Verschraubung:	Edelstahl X5CrNi18-10, 1.4301, ASTM 304
Farbe:	Alu natur

### Basisdreieck

Artikelzusatz: vormontiert; manuell einstellbar in 5° Schritten; ohne Kreuzschienenverbinder



	Artikelnr.	Verkaufseinheit
Basisdreieck pur Vario 35°-45°	<b>711-0138</b>	<b>40</b>
Basisdreieck Vario 35-45° gekürzt	<b>711-0158</b>	
Basisdreieck pur Vario 20° - 30°	<b>711-0139</b>	<b>40</b>
Basisdreieck Vario 20-30° gekürzt	<b>711-0159</b>	
Basisdreieck pur Vario 10°- 15°	<b>711-0140</b>	<b>40</b>
Basisdreieck Vario 10-15° gekürzt	<b>711-0160</b>	

### Aussteifung Dreiecke 35x3 pur

Abmessungen: 1 Stk 35 x 3, 1900 mm  
 Gewicht: 0,536 kg  
 Artikelzusatz: ohne Befestigungsmittel



	Artikelnr.	Verkaufseinheit
Aussteifung Dreiecke 35x3 pur	<b>612-0435</b>	<b>10</b>

### Kreuzschienenverbinder Außenklick

Zur Befestigung der oberen Schienenlage auf den Dreiecken



	Artikelnr.	Verkaufseinheit
Kreuzschienenverbinder AKII	<b>706-0090</b>	<b>20</b>

### Metallspreizdübel

Befestigung Dreiecks in Beton-Unterkonstruktionen



	Artikelnr.	Verkaufseinheit
Metallspreizdübel M10x110	<b>807-0111</b>	<b>50</b>

### Blechschiene für Ballast

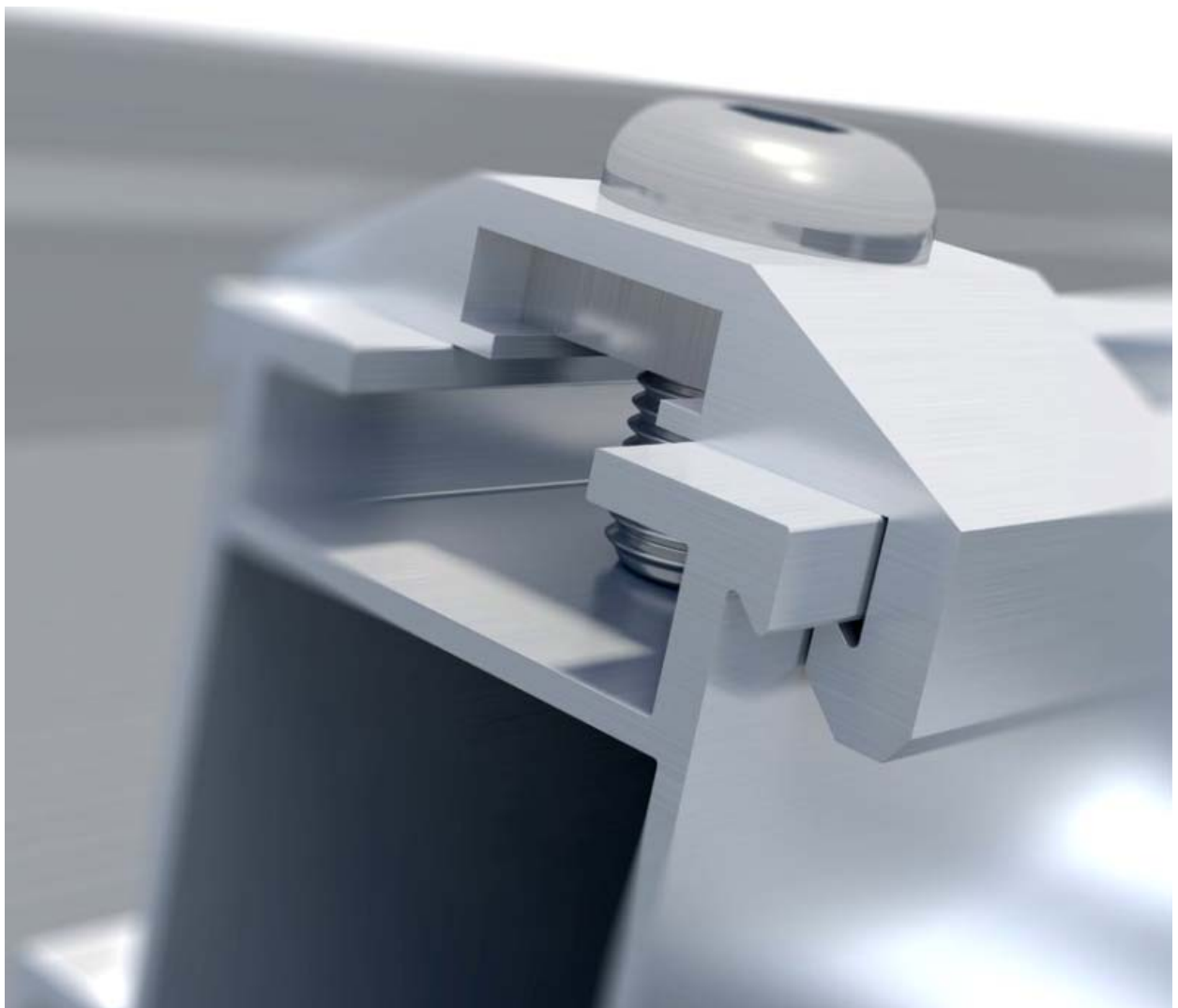
Unterbringung von Ballast



	Artikelnr.	Verkaufseinheit
3000 mm	<b>900-0708/ VMSY-00380</b>	<b>4</b>

# Zubehör

Schrauben  
Arretierungsclip  
Kabelclip



### Arretierungsclip AK



Material: Aluminium EN AW 6063 T6 (EN AW- $AlMg_{0,75}Si$ )  
 Material Verschraubung: Edelstahl X5CrNi18-10, 1.4301, ASTM 304  
 Gewicht: 0,022 kg pro Stk  
 Artikelzusatz: vormontiert

	Artikelnr.	Verkaufseinheit
Arretierungsclip AK	<b>700-0127</b>	<b>20</b>

### Abrutschsicherungsset



Material Verschraubung: Edelstahl X5CrNi18-10, 1.4301, ASTM 304  
 Gewinde: M6  
 Schraubenlänge: 20 mm  
 Gewicht: 0,008 kg  
 Artikelzusatz: inkl. Sechskantmutter M6

	Artikelnr.	Verkaufseinheit
25x Abrutschsicherungsset	<b>720-1418</b>	<b>1</b>

### Hammerkopfschraubenset M8x25



Material Verschraubung: Edelstahl X5CrNi18-10, 1.4301, ASTM 304  
 Gewinde: M8  
 Schraubenlänge: 25 mm  
 Gewicht: 0,024 kg  
 Artikelzusatz: inkl. Sechskantmutter M8

	Artikelnr.	Verkaufseinheit
20x Hammerkopfschraubenset M8x25	<b>720-1312</b>	<b>1</b>

### Holzschrauben 6x80 mm



Torx-Antrieb (AW 30)  
 Edelstahl

	Artikelnr.	Verkaufseinheit
Holzschraube 6x80 mm	<b>806-0072</b>	<b>100</b>

### Spanplattenschrauben 6x100 mm



Kreuzschlitz  
 Verzinkter Stahl

	Artikelnr.	Verkaufseinheit
Holzschraube 6x100 mm	<b>806-0017</b>	<b>100</b>



### Holzschraube 8x80

Sechskant-Holzschrauben 8x80 mm, verzinkter Stahl



	Artikelnr.	Verkaufseinheit
Holzschraube 8x80 mm	<b>806-0029</b>	<b>100</b>

### Holzschraube 8x100 Tellerkopf, Torx

Material Verschraubung: blau verzinkt  
 Schraubenlänge: 80 mm  
 Gewicht: 0,024 kg  
 Artikelzusatz: für DH Biber



	Artikelnr.	Verkaufseinheit
Holzschraube 8x100 Tellerkopf	<b>806-0224</b>	<b>100</b>



**mounting  
systems**

Mounting Systems GmbH  
Mittenwalder Straße 9a  
D 15834 Rangsdorf

Tel. +49 33708 529-300  
Fax +49 33708 529-199

[sales@mounting-systems.com](mailto:sales@mounting-systems.com)  
[www.mounting-systems.com](http://www.mounting-systems.com)

Technische Änderungen vorbehalten  
2018 © Mounting Systems GmbH